



معهد التطوير المهني العالي
Institute Higher Professional Development

تطوير الكفاءة المهنية

اليوم التدريبي الأول

الجلسة الأولى

H

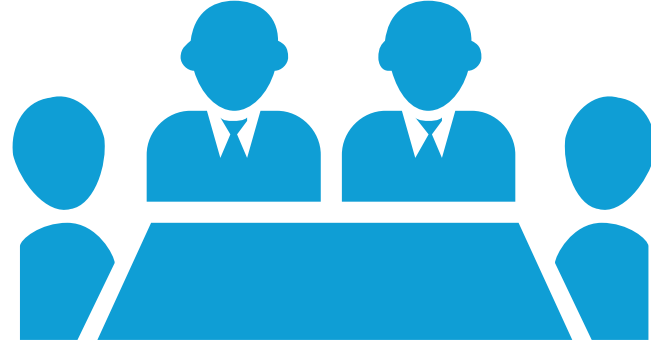
E

L

L

O

!



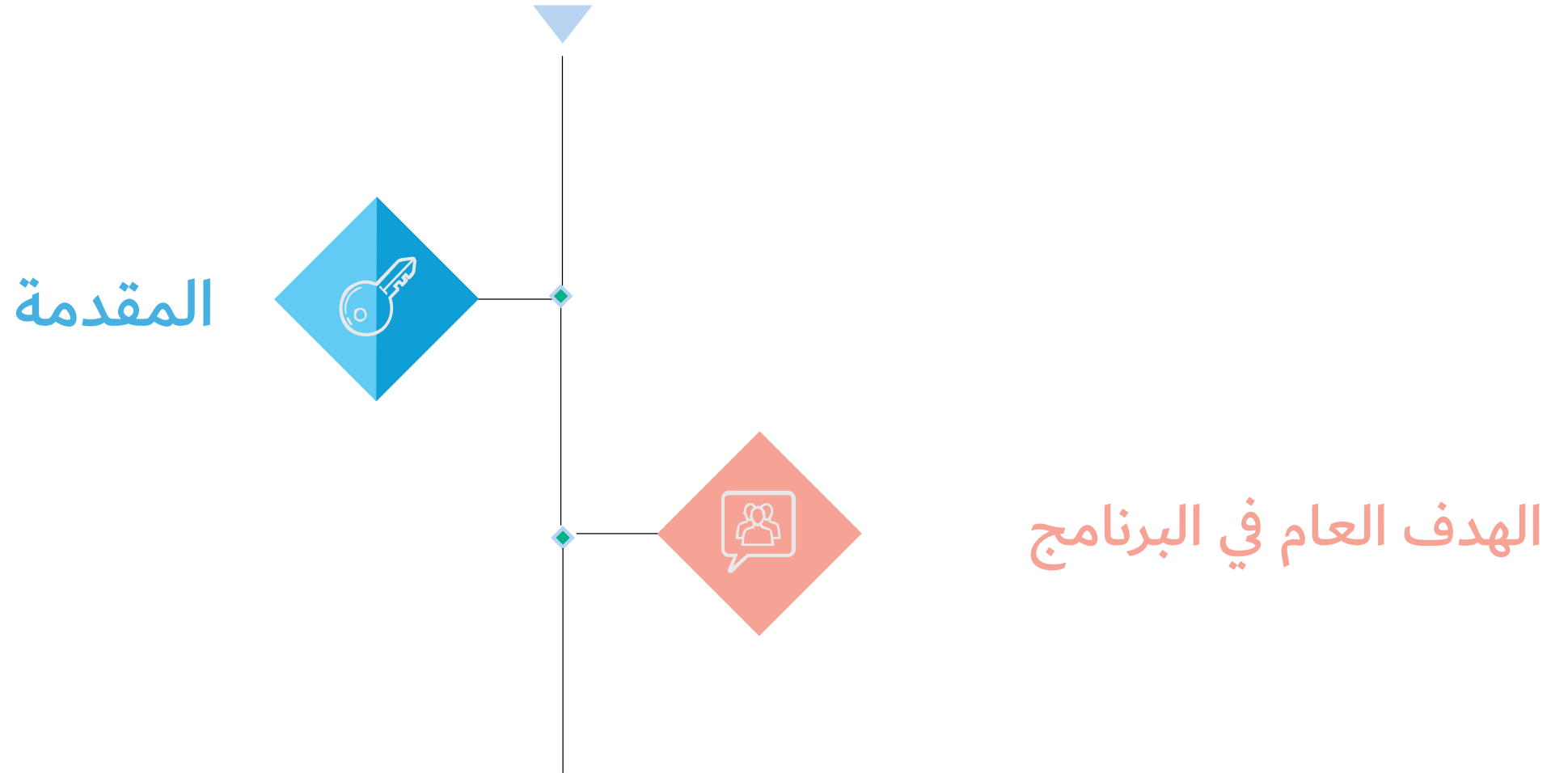
مرحباً بكم

.....المدرّبة:



مركز التنمية البشرية الوطني

تطوير الكفاءة المهنية



نبدأ الآن

بالتوفيق والنجاح والتميز



تعارف

أهمية العمل في ما تكتسبه من صداقات مع الآخرين



مفهوم الكفاءة



هي القدرة على أداء المهام والمسؤوليات بكفاءة وفعالية، مع تحقيق النتائج المطلوبة بجودة عالية وفي الوقت المناسب

يتمثل مفهوم الكفاءة في امتلاك الشخص القدرة على توظيف إمكانياته بطريقة مثلى لتحقيق الأهداف، مع مراعاة السياقات المختلفة والمتطلبات المتغيرة

أنواع الكفاءة

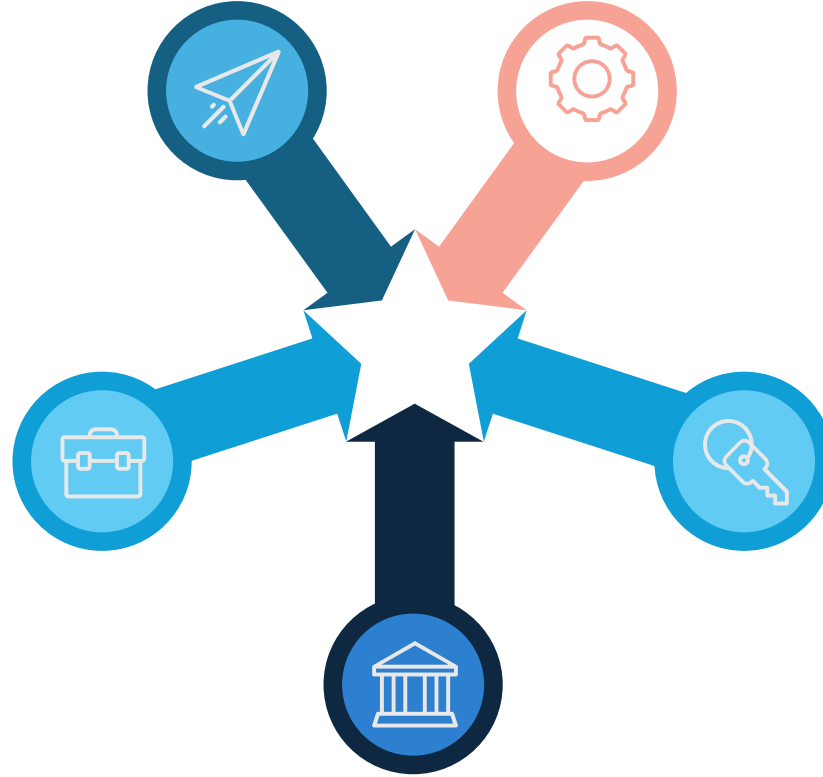
الكفاءة المهنية

الكفاءة الشخصية

الكفاءة الاجتماعية

الكفاءة الاستراتيجية

الكفاءة الثقافية



نشاط تدريبي



security

bad idea

competitor



الأنماط الشخصية و الذكاءات المتعددة:

economy

problems

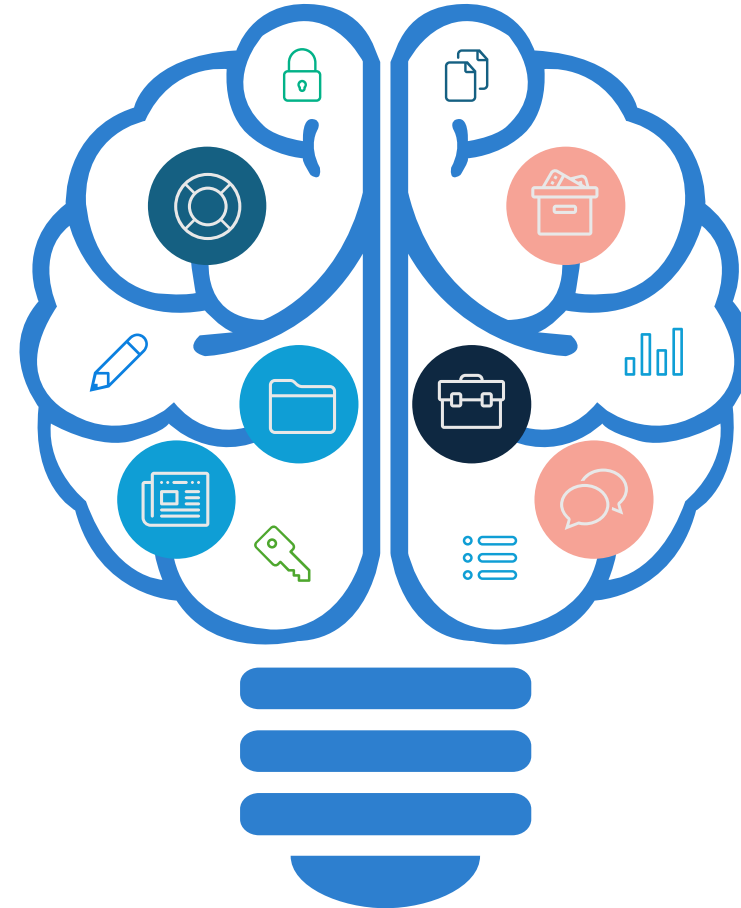


الأنماط الرئيسية للشخصية وطرق التعامل معها:

النمط البصري

النمط السمعي

النمط الحسي



النمط البصري

الصفات:

يعتمد على الحواس البصرية لفهم العالم، سريع في اتخاذ القرارات، يهتم بالمظهر العام، ويحب التوضيحات المرئية مثل الصور والخرائط.

طريقة التعامل:

1. استخدم الصور، الرسوم البيانية، والعروض المرئية عند شرح الأفكار.
2. حافظ على لغة جسد واضحة ومتناسقة.
3. احرص على تقديم محتوى مرتب ومنظم بصريًا.



النمط السمعي:

يعتمد على الحواس السمعية في استيعاب المعلومات، يحب الحوار والنقاش، يفضل التعليم من خلال الاستماع إلى المحاضرات أو التسجيلات الصوتية.

طريقة التعامل:

1. تحدث بنبرة صوت واضحة ومريحة.
2. استخدم الأسئلة المفتوحة لتعزيز النقاش.
3. كرر الأفكار المهمة بصوت مرتفع لتأكيد الفهم.
4. تجنّب المقاطعة أثناء حديثه وكن مستمعًا جيدًا.



النمط الحسي

الصفات:

يركز على المشاعر والتجارب العملية، يميل إلى التعلم من خلال التفاعل المباشر أو الممارسة الفعلية.

طريقة التعامل:

1. قَدِّم أمثلة وتجارب عملية لتوضيح الأفكار.
2. امنحه الوقت الكافي للتفاعل مع المحتوى والتجربة بنفسه.
3. استخدم عبارات ترتبط بالمشاعر مثل "كيف تشعر تجاه هذا؟".
4. كُن ودودًا وحافظ على تواصل حميم ومريح.





أسئلة واستفسارات